

SCHEDA TECNICA – GILET FLORIDA

COD. HH298

TESSUTO

ESTERNO:

65% poliestere

35% cotone

peso 210 g/m²

INTERNO:

Foderato internamente fino a metà schiena con rete 100% poliestere

DESCRIZIONE

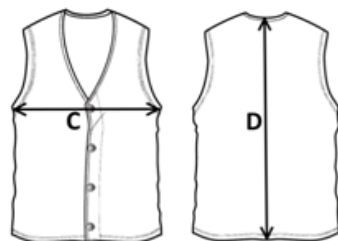
Gilet estivo con chiusura anteriore con cerniera, carrè anteriore con profilo rifrangente a contrasto.

Due taschini con soffietto chiusi con aletta e velcro, taschino applicato al petto con soffietto chiuso con aletta e velcro, portabadge in PVC chiuso con velcro applicato sul taschino, portapenna a tre scomparti.

Due piccoli taschini con soffietto chiusi con aletta e velcro, due tasconi con soffietto chiusi con cerniera.

TAGLIE

S, M, L, XL, XXL



01 - BLU



05 - NERO



07 - ROSSO



12 - GRIGIO



22 - SABBIA

ROSSINI.



07 - ROSSO



Il margine di tolleranza produttivo, nel rispetto delle dimensioni della taglia, può essere del +/- 3%

SIZE - cm	S	M	L	XL	XXL
C - ½ CIRCONFERENZA TORACE	55	57	59,5	62	64,5
D - LUNGHEZZA CENTRO DIETRO	66	68	70	72	74

TECHNICAL SHEET – FLORIDA VEST

CODE HH298

ROSSINI.

FABRIC

OUTER:

65% polyester

35% cotton

Weight 210 g/m²

INNER:

Internal lining up to the middle of the back

100% polyester mesh

DESCRIPTION

Summer vest with front zip closure, front yoke with contrasting reflective outline.

Two small expandable pockets closed with flap and velcro, breast expandable pocket closed with flap and velcro, PVC badge holder closed with velcro fastened on the pocket, pen holder with three compartments.

Two small expandable pockets closed with flap and velcro, two expandable pockets with zip closure.



01 – BLUE



05 – BLACK



07 – RED



12 – GREY



22 – SAND

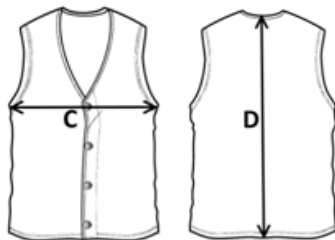


07 – RED



SIZES

S, M, L, XL, XXL



Measurements may vary +/- 3%, tolerance within size scale

SIZE - cm	S	M	L	XL	XXL
C – ½ CHEST CIRCUMFERENCE	55	57	59,5	62	64,5
D – CENTER BACK LENGTH	66	68	70	72	74

FICHA TÉCNICA – CHALECO FLORIDA

CÓD. HH298

COMPOSICIÓN

EXTERIOR:

65% poliéster

35% algodón

peso 210 g/m²

INTERIOR:

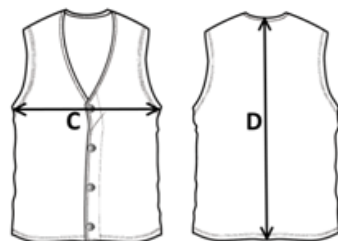
Interior forrado hasta la mitad de la espalda con rejilla 100% poliéster

DESCRIPCIÓN

Cuello de pico, cierre con cremallera frontal, yugo frontal con perfil reflectante en contraste, un bolsillo aplicado en el pecho izquierdo con fuelle cerrado con solapa y velcro, porta credencial de PVC cerrado con velcro aplicado en el bolsillo izquierdo, dos bolsillos para teléfonos móviles con fuelle cerrado con solapa y velcro aplicado en el pecho derecho, portalápices con 3 compartimentos en el pecho derecho sobre los bolsillos del teléfono móvil, dos bolsillos con fuelle cerrado con cremalleras aplicadas en la parte inferior, dos bolsillos pequeños con fuelle cerrado con solapa y velcro aplicado en los bolsillos inferiores.

TALLAS

S, M, L, XL, XXL



El margen de tolerancia productiva, respetando las dimensiones de la talla, puede ser de +/- 3%

SIZE - cm	S	M	L	XL	XXL
C – ½ CIRCUNFERENCIA TORÁCICA	55	57	59,5	62	64,5
D – LONGITUD CENTRAL ESPALDA	66	68	70	72	74

ROSSINI.



01 – AZUL



05 – NEGRO



07 – ROJO



12 – GRIS



22 – ARENA



07 – ROJO



FISA TEHNICA – VESTĂ FLORIDA

COD. HH298

MATERIAL

EXTERIOR:

65% poliester

35% bumbac

Greutate 210 g/m²

INTERIOR:

Matlasat pe interior până la jumătatea spatelui cu plasă 100% din poliester

DESCRIERE

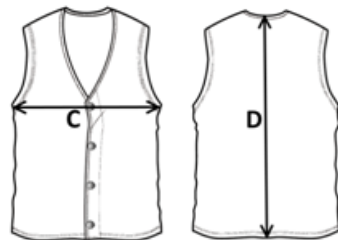
Vestă de vară cu închidere în față cu fermoar, platcă în față cu profil reflectorizant de contrast.

Două buzunare mici cu burduf închise cu clapă și velcro, buzunar mic aplicat pe piept cu extensie închisă cu clapă și velcro, suport pentru ecuson din pvc cu velcro aplicat pe buzunar, suport pentru pixuri cu trei compartimente.

Două buzunare mici cu burduf închise cu clapă și velcro, două buzunare mari cu burduf închise cu fermoar.

MĂRIMI

S, M, L, XL, XXL



ROSSINI.



01 – BLEUMARIN



05 – NEGRU



07 – ROȘU



12 – GRI



22 – NISIP



07 – ROȘU



Marja de toleranță a producției, respectând dimensiunile mărimii, poate fi de +/-3%.

SIZE - cm	S	M	L	XL	XXL
C – ½ CIRCUMFERINȚĂ TORACE	55	57	59,5	62	64,5
D – LUNGIME SPATE	66	68	70	72	74